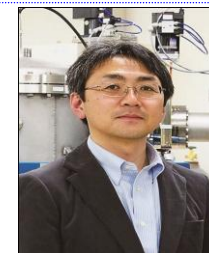


# 加速器実験, イメージングデバイスの開発と応用

山形大学理学部  
物理学科  
准教授  
門叶 冬樹



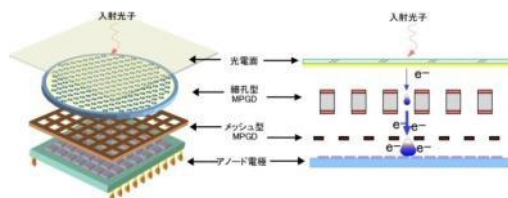
専門分野

原子核実験、高エネルギー天文学

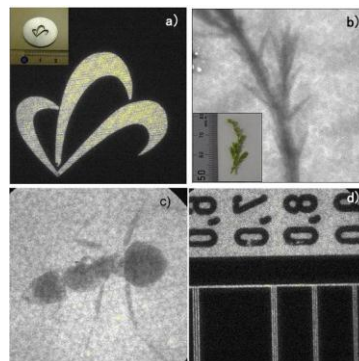
キーワード

加速器実験、検出器開発、AMS

## 研究紹介



X線 - TeVガンマ線、宇宙線観測による宇宙物理学、加速器を用いた新元素探索のための原子核物理学の研究を推進しています。また、その測定技術を分子生物学や医療診断、創薬などに応用し、新しい分野横断的な研究を展開しています。



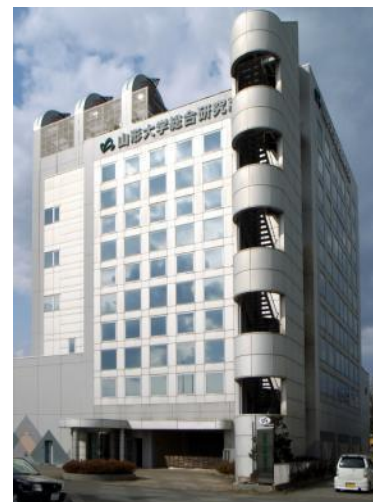
## 相談・要望に応じられる分野

- ◎技術相談・・・加速器質量分析装置、粒子線検出器
- ◎出張講義・・・放射線の授業

## 利用研究設備

### 1. 利用設備・装置関連

山形大学総合研究所、加速器質量分析装置、電子顕微鏡



- 連絡先 023-628-4567
- HP <http://sci.kj.yamagata-u.ac.jp/~tokanai>