

# 地震波による地下構造解析／GPS観測

山形大学理学部  
地球環境学科

教授

長谷見晶子

HASEMI Akiko



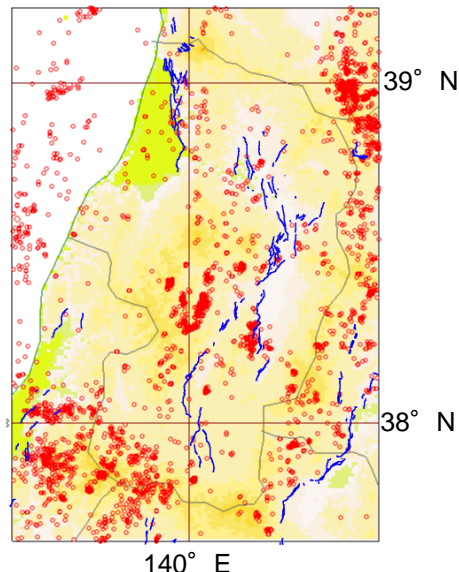
専門分野

地震学

キーワード

地震、GPS、地下構造、活断層、震源決定

## 研究紹介



山形県の活断層(青線)  
と浅発地震の分布(2004  
～2008年)

地震波の記録を使った地下の構造とGPS観測による地殻変動の研究をしています。研究テーマは(1)地震波の特徴から見た東北地方の活火山周辺の地殻・マントル構造、(2)詳細な震源決定による活断層近くの地震活動(震源分布)、(3)GPS観測による山形盆地断層帯周辺の地殻変動です。

最近では多くの公的研究機関が地震波形やGPS観測データを公開しています。それらの豊富に提供されているデータをインターネットでダウンロードして研究に活用していますが、必要に応じて地震観測点、GPS観測点の設置も行っています。

研究の成果が東北日本全体のテクトニクスの解明に寄与することと、活断層の地震発生予測に役立つことを心がけて研究を進めています。

## 相談・要望に応じられる分野

- ・ 技術相談・・・地震観測、GPS観測、インターネット公開データ利用等
- ・ 出張講義・・・地震学に関する講義

## 臨時地震観測点の設置

記録装置

地震計



観測点を設置中の4年生。  
観測から解析まで、学生、院生が大いに活躍。

■ 連絡先 TEL 023-628-4651  
e-mail hasemi@sci.kj.yamagata-u.ac.jp (@は半角に換えて下さい)